

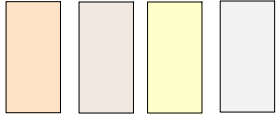
LEGENDA:

proj. wpusty deszczowe i przyłącza
ist. studnia KD

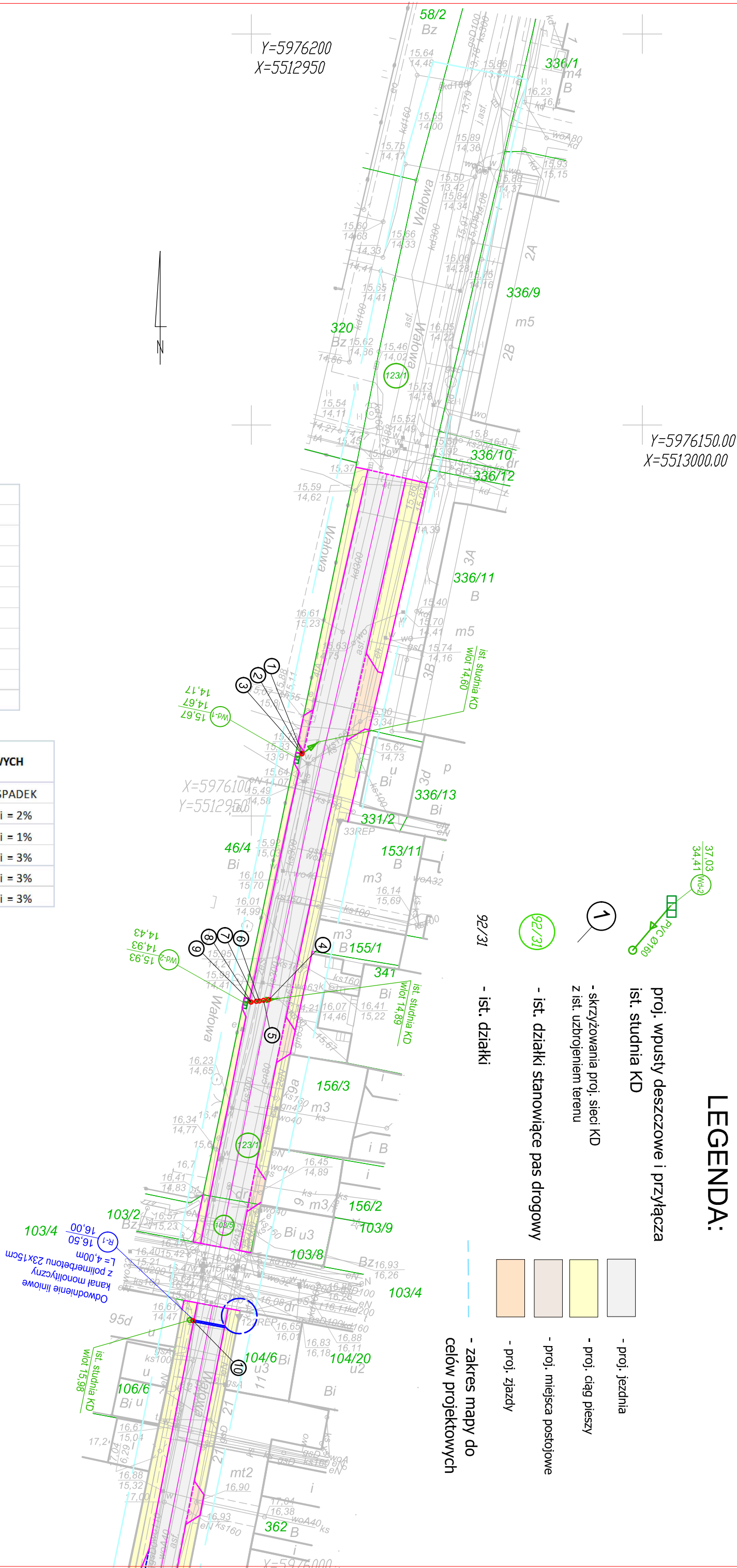
- skrzyżowania proj. sieci KD
z ist. uzbrojeniem terenu

- ist. działki stanowiące pas drogowy

- ist. działki



- zakres mapy do
celów projektowych



WSPÓŁRZĘDNE KANALIZACJI DESZCZOWEJ			
Wd-1	X = 5512955.76	Y = 5976107.41	
D-ist	X = 5512958.56	Y = 5976109.46	
Wd-2	X = 5512949.16	Y = 5976076.09	
D-ist	X = 5512953.37	Y = 5976076.66	
Wd-3	X = 5512907.81	Y = 5975864.77	
D-ist	X = 5512912.34	Y = 5975859.89	
R-1	X = 5512942.73	Y = 5976035.43	
D-ist	X = 5512942.14	Y = 5976035.54	
R-2	X = 5512922.21	Y = 5975932.96	
D-ist	X = 5512928.29	Y = 5975940.72	

TABELA PRZYKANALIKÓW WPUSTÓW DESZCZOWYCH			
ODCINEK	PRZYKANALIK	DŁUGOŚĆ	SPADEK
(D-ist) - (Wd-1)	PVC ø160	L = 3,47	i = 2%
(D-ist) - (Wd-2)	PVC ø160	L = 4,26	i = 1%
(D-ist) - (Wd-3)	PVC ø160	L = 6,65	i = 3%
(D-ist) - (R-1)	PVC ø150	L = 0,61	i = 3%
(D-ist) - (R-2)	PVC ø150	L = 9,84	i = 3%

Jednostka projektowa	INFRASTRUKTURA DROGOWA		Leszek Tymcz
ZADANIE:	Przebudowa ul. Wałowej w m. Gryfice - Odcinek I		tel. 507 826 800; 733 443 936
OBIEKT:	Droga powiatowa nr 3211Z		
BRANŻA:	Kanalizacja deszczowa KD		
TYTUŁ:	Plan sytuacyjny - wysokościowy skala 1:500		
PROJEKTOWAŁ :	Leszek Tymcz upr. 163/Sz/88	Podpis	
Specjalność:	konstrukcyjno-inżynierska w zakresie dróg		
OPRACOWAŁ :	Maciej Bogdański		
rys. NR 1	26 kwiecień 2018		